

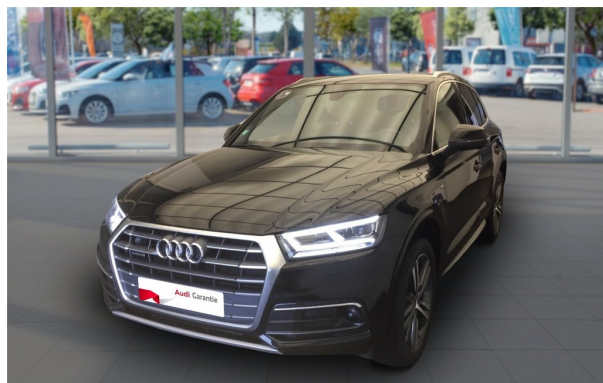
## AUDI Q5 2.0 TFSI 252 S TRONIC 7 QUATTRO S line

Référence : 3159

Véhicule d'occasion

Prix catalogue : 44 980 €

Mensualité : 593 €/mois



### Caractéristiques

Année	2018	Catégorie	4x4 SUV
Kilométrage	27 344 km	Nb de places	5
Boîte	automatique	Couleur	métallisé, noir mythic metallise
Energie	Essence	Date de MEC	29/08/2018
P.fiscale	15 CV	Garantie	24 Mois

### Concession

#### Disponible chez Exclusive Automobiles

Adresse : Rue Gertrude Bell

Code postal : 56000 Vannes

Téléphone : 02 97 40 89 89

## Equipements

- Accès confort
- Accoudoir central AV
- Affichage du contrôle de la pression des pneus
- Airbags grand volume pour conducteur et passager AV
- Airbags latéraux AV et système d'airbags de tête
- Anti-patinage (ASR)
- Applications décoratives en Aluminium brossé mat
- Appui lombaire à 4 axes pour les sièges AV réglage électrique, horizontal et vertical
- Assistant de feux de route
- Audi Connect
- Audi Connect "Sécurité et Service" Inclut les services/applications des catégories "mesServices" et "monVéhicule"
- Audi Drive Select
- Audi Hold Assist
- Audi Parking System Plus: Système acoustique et visuel d'aide au stationnement AV et AR
- Audi Pre-Sense Basic
- Audi Pre-Sense City
- Audi Smartphone Interface
- Audi Sound System : amplificateurs 6 canaux, 10 HP dont 1 central dans le tableau de bord et 1 subwoofer, puissance totale 180 W
- Audi Virtual Cockpit combiné d'instruments entièrement numérique de 12.3" avec affichage haute résolution
- Banquette AR plus
- Barres de toit transversales en aluminium anodisé
- Blocage électronique de différentiel EDS
- Câbles de recharge pour téléphone portable, compatibles iPhone et Android
- Caméra de recul
- Capot de coffre à ouverture et fermeture électrique
- Ceintures de sécurité: Ceintures 3 points à enrouleur pour tous les sièges, avec contrôle de port à l'AV, assorties à la couleur de l'habitacle
- Châssis Sport S
- Ciel de pavillon en Tissu Noir
- Clé Confort (Keyless entry)
- Climatisation automatique Confort 3 zones
- Contrôle électronique de stabilisation ESC
- D (Drive) et S (Sport) La boîte S tronic peut être commandée manuellement par le sélecteur de vitesses ou les palettes de changement de vitesses sous le volant
- Désactivation de l'airbag passager
- Détecteur de pluie et de luminosité
- Déverrouillage et ouverture du hayon par un mouvement de pied
- Direction assistée électromécanique
- Dispositif anti-erreur de carburant
- Dossier de banquette AR rabattable à distance et en trois parties 40 : 20 : 40 ou complètement
- Eclairage intérieur à temporisation avec contacteurs sur toutes les portières
- Ecrous de roues antivol
- Feux AR rouges avec feux de recul blancs et feux AR de brouillard intégrés, feux de plaque AR à LED et 3ème feu de stop surélevé
- Fixation pour sièges enfants ISOFIX aux places extérieures AR avec Top Tether
- Frein de stationnement électromécanique avec fonction frein de secours sur les 4 roues durant la marche
- Inscription "Quattro" sur la calandre, sur le capot de coffre et sur le tableau de bord côté passager AV
- Inscription S line sur les ailes AV
- Interface Bluetooth
- Jantes en aluminium coulé en style étoile à 5 branches doubles, 8 J x 19, pneus 235/55 R19
- Jantes en aluminium coulé style 5 branches segmentées, gris contrasté, partiellement polies 8Jx20 avec pneus 255/45 R20
- Keyless go : démarrage et arrêt du moteur par touche moteur Start/Stop sur la console centrale
- Kit de réparation pour pneus avec compresseur 12 volts et produit de colmatage pour les pneus, vitesse maximale autorisée à 80km/h
- Limiteur de vitesse réglable
- MMI Navigation Plus avec MMI touch
- MMI Radio Plus

- Moulures de seuil avec insert en aluminium dans les ouvertures des portières AV
- Moulures de seuils de portes avec inscription S
- Outillage de bord
- Pack Assistance Route
- Pack Brillance
- Pack Eclairage d'ambiance
- Pare-brise acoustique
- Pare-soleil
- Pédales et repose-pied en acier inoxydable
- Peinture intégrale
- Peinture métallisée
- Phares à LED avec clignotants AR à LED dynamiques
- Préparation pour crochet d'attelage
- Protection antidémarrage électronique, intégrée à la gestion du moteur, activation automatique par la clé du véhicule
- Quattro avec technologie ultra
- Rampes de pavillon anodisées
- Récupération d'énergie, générée lors des phases de freinage ou de décélération permettant une économie de carburant
- Régulateur et limiteur de vitesse
- Rétroviseur intérieur sans encadrement jour/nuit automatique
- Rétroviseurs extérieurs avec clignotants à LED intégrés
- Rétroviseurs extérieurs escamotables électriquement, dégivrants des deux côtés et buses de lave-glaces dégivrantes
- Sellerie en cuir/Alcantara avec logo S line
- Sellerie mixte en tissu Séquence et cuir avec estampillage S sur le dossier des sièges AV
- Siège conducteur électrique
- Sièges AV chauffants
- Sièges AV réglables manuellement en hauteur et en profondeur ; réglage manuel des appuie-tête en hauteur
- Sièges Sport à l'AV
- S tronic : boîte séquentielle 7 vitesses à double embrayage avec commande électrohydraulique
- Système de freinage avec freins à disque à l'AV et à l'AR
- Système Start/Stop
- Tapis complémentaires AV et AR
- Tapis de coffre à bagages
- Triangle de présignalisation
- Trousse de secours
- Vide-poches
- Vitrage Privacy (vitres surteintées) avec vitrage acoustique pour les vitres de portières AV
- Vitres athermiques
- Volant 3 branches multifonction plus en cuir badgé S line avec méplat et poignées de volant en cuir perforé et palettes de changement de vitesse