



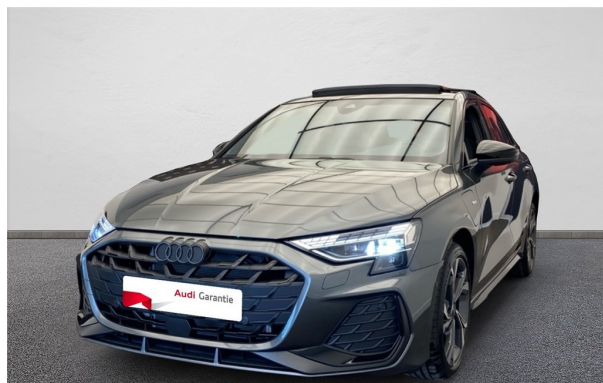
AUDI A3 SPORTBACK 45 TFSI E HYBRIDE RECHARGEABLE 272 S TRONIC 6

Référence : 101256

Véhicule neuf

Prix catalogue : 58 750 €

Mensualité : 841 €/mois



Caractéristiques

Année	2025	Catégorie	Berline
Kilométrage	10 km	Nb de places	5
Boîte	automatique	Couleur	n.c
Energie	Essence hybride	Date de MEC	02/07/2025
P.fiscale	9 CV	Garantie	constructeur 24 mois

Concession

Disponible chez Exclusive Automobiles

Adresse : Rue Gertrude Bell

Code postal : 56000 Vannes

Téléphone : 02 97 40 89 89

Equipements

- 2 ports de charge USB AR
- Accoudoir central coulissant en longueur, avec inclinaison réglable
- Accoudoir de portière en matière synthétiques
- Airbags latéraux à l'AV et système d'airbags de tête
- Appel d'urgence Audi connect
- Applications décoratives en aluminium Spectre foncé (au tableau de bord)
- Appuis lombaires à 4 axes pour les sièges AV
- Assistant de maintien dans la voie
- Assistant de vitesse adaptatif
- Audi Connect Appel d'urgence
- Audi connect Navigation & Infotainment
- Audi Drive Select
- Audi Hold Assist
- Audi park assist : cherche à l'aide de capteurs à ultrasons les places de stationnement (bataille et créneau) appropriées le long de la chaussée, calcule le créneau idéal et gère le braquage automatiquement
- Audi phone box light
- Audi pre sense front
- Audi smartphone interface
- Audi Sound System
- Audi Virtual Cockpit Plus
- Boîtiers de rétroviseurs extérieurs dans la couleur de la carrosserie
- Boîtiers de rétroviseurs extérieurs en Noir
- Câble de recharge mode 3 pour recharge publique 11kW
- Câble de recharge type E/F (8A)
- Câbles de recharge pour téléphone portable compatibles Apple et Android
- Caméra de recul
- Ciel de pavillon en tissu Noir
- Clé à fréquence radio (sans safelock)
- Clé confort incluant déverrouillage du coffre par capteur (sans safelock)
- Commande de désactivation de l'airbag passager AV
- Contrôle de la pression des pneus
- Détecteur de pluie et de luminosité
- Détection de signalisation routière par caméra
- Direction assistée électromécanique, asservie à la vitesse
- Dispositif de limitation de vitesse
- Dossier de banquette AR rabattable 40:60
- Ecrous de roues antivol
- Etriers de freins rouges
- I-Size et Top Tether pour les sièges AR extérieurs
- Jantes en alliage léger 18", 5 branches en Y, Gris Graphite, tournées brillantes 8,0 J x 18" 225/40 R18
- Kit réparation
- MMI Navigation plus avec MMI touch
- MMI Radio Plus
- Outillage de bord
- Pack assistance M Caméra de recul
- Pack connectivité Audi virtual cockpit plus, MMI Navigation plus, Audi Connect, Audi sound system, Audi Smartphone Interface
- Pack éclairage d'ambiance plus 30 couleurs diff. pour le profil de couleur personnalisé. l'éclairage de contour du tableau de bord, l'éclairage d'ambiance des portes AV et AR, l'éclairage de contour des portes AV et AR, le compartiment de rangement de la console centrale, l'éclairage des contours de la console centrale, porte-gobelets éclairés. en blanc :éclairage d'entrée sous les portes et des caves à pieds AV et AR - Miroirs de courtoisie éclairés, module de toit, à l'AV/AR, y les liseuses, Eclairage du compartiment
- Pack Esthétique Noir Plus Reprend tous les éléments de Pack Esthétique Noir + anneaux Audi en noir sur l'AV et l'AR du véhicule et identification du modèle/moteur en noir
- Pack extérieur S line
- Pack intérieur S line
- Pack intérieur S line 1 Sièges sport à l'AV, Sellerie en combinaison tissu Pouls/similicuir avec estampagne S, Pédalier en acier inoxydable, Enjoliveurs de seuil de porte avec inserts en aluminium à l'AV, Dossier de banquette AR rabattable, Application de volant en style chrome, emblème S, poignées de volant en cuir perforé et couture contrastée, Pavillon en tissu noir, Accoudoir en matériaux synthétiques

- Pack intérieur S line 2 Sellerie combinaison cuir/similicuir avec estampage S, Pédalier et repose-pieds en acier inoxydable, Dossier de banquette AR, rabattable 40/20/40, Application de volant en style chrome, emblème S, poignées de volant en cuir perforé et coutures contrastées, Enjoliveurs de seuil de porte avec inserts en aluminium à l'AV, éclairés, monogramme S
- Pare-brise à vitrage acoustique
- Peinture nacrées Gris Daytona
- Phares à LED avec clignotants dynamiques AR
- Phares AV halogènes
- Rappel de ceinture de sécurité avec dispositif AR de détection d'occupation du siège
- Réception radio numérique (DAB)
- Rétroviseur intérieur jour/nuit automatique sans encadrement
- Rétroviseurs extérieurs réglables, dégivrants, rabattables électriquement avec fonction rabat automatique
- Sécurité enfant électrique
- Sellerie tissu "Pouls" / Combinaison tissu pouls/en matière synthétiques avec estampage S
- Sièges AV réglables manuellement Hauteur et positionnement en longueur, Inclinaison de dossier, Hauteur des appuie-tête et des ceintures
- Sièges AV Sport
- Style aluminium à l'intérieur
- Système de recharge e-tron compact
- Système Start & Stop avec récupération d'énergie au freinage
- Tapis de sol AV/AR
- Toit ouvrant panoramique en verre
- Trousse de secours, triangle de présignalisation et 2 vestes de sécurité
- Vitrage Privacy : lunette AR, vitres de portières AR et vitres latérales AR surteintées
- Vitres AR surteintées
- Volant cuir Sport multifonctions Plus 3 branches avec méplat et palettes de commande au volant